

# 型枠施工



熊本県立劇場

会社名	郵便番号	住所	電話番号	FAX番号
(株)朝日工務店	862-0924	熊本市中央区帯山7-9-15	096-383-3918	096-382-7445
(有)井口工務店	862-0947	熊本市東区画図町大字重富271	096-379-2584	096-227-7530
(有)上村建設	861-4406	下益城郡美里町馬場356-1	0964-46-3698	0964-46-3580
(有)有働建設工業	861-8002	熊本市北区龍田町弓削878-18	096-338-0351	096-243-0031
(株)岡部工務店	861-3241	上益城郡甲佐町大字早川2708	096-234-0591	096-234-0597
(有)小国建設	866-0892	八代市古閑下町423-4	0965-33-8965	0965-33-8965
(株)川尻型枠工業	869-5563	葦北郡芦北町湯浦233番地5	0966-86-0235	0966-86-0261
(有)草西建設	860-0833	熊本市中央区平成3-9-5	096-378-1810	096-378-6258
(株)国工務店	861-2231	上益城郡益城町安永800-2	096-289-0970	096-289-1065
(有)栗崎建業	861-3322	上益城郡御船町上野3492	096-282-3486	096-282-3988
(株)後藤建設	869-0407	宇土市松原町281-13	0964-22-1787	0964-23-0402
(株)十二工務店	862-0954	熊本市中央区神水1-35-8	096-381-1725	096-381-5429
(株)伸有建設	863-0001	天草市本渡町大字広瀬112	0969-22-5681	0969-24-4386
(株)田中建設	862-0962	熊本市南区田迎6-8-7	096-378-8022	096-378-8022
(株)鶴園工務店	862-0941	熊本市中央区出水5-2-31	096-366-1031	096-366-1048
(有)藤栄工務店	861-1112	合志市幾久富1866-1034	096-248-3141	096-248-7093
(有)富永工務店	861-8003	熊本市北区楠2-10-15	096-338-0209	096-338-0432
(株)中尾建設	864-0021	荒尾市一部414-1	0968-64-3230	0968-64-3064
(株)中野工務店	869-0633	宇城市小川町新田1914-1	0964-43-0250	0964-43-4249
仲原建設(株)	862-0911	熊本市東区健軍4-15-40	096-368-5445	096-368-2204
(有)長嶺工務店	861-8037	熊本市東区長嶺西2-3-10	096-380-3731	096-380-3760
(有)中村工務店	869-1101	菊池郡菊陽町津久礼2218-6	096-232-0663	096-233-2667
(有)中山工務店	860-0813	熊本市中央区琴平1-11-13	096-366-9424	096-364-6261
(有)坊野建設	862-0920	熊本市東区月出4-8-36	096-382-8852	096-382-8979
(有)松下敏工務店	861-2104	熊本市東区秋津2-7-21	096-369-8272	096-360-1104
麦田建設	866-0874	八代市横手本町7-8	0965-33-2440	0965-33-2440
(株)安田建設	862-0924	熊本市中央区帯山5-33-30	096-383-5629	096-383-8154
(有)山下建設	861-3782	上益城郡山都町上川井野1848	0967-72-3655	0967-72-3045
(株)和光建設	868-0061	人吉市蓑野町480-4	0966-24-6353	0966-24-4189
(有)和光工務店	860-0056	熊本市西区新土河原2-9-1	096-283-5232	096-283-5232
(有)渡邊建設	869-1411	阿蘇郡南阿蘇村河陰61-4	0967-67-1196	0967-67-2491

# KATAWAKU

## 熊本県建設大工工事業協同組合熊友会

熊本市中央区南熊本3丁目8-16

TEL096-371-1423 FAX096-372-5990

ホームページ <http://www.h3.dion.ne.jp/~kumayuu/>

熊友会

検索



# Q. 型枠大工とは??

## 鋳型 (いがた) をつくる

皆さんは、プリンが好きだと思いますが、作ったことがありますか？  
卵と牛乳を混ぜて器に入れて蒸して作ります。どろどろした液体が固まっておいしいプリンの出来上がり。  
そのときに入れる器 (うつわ) の形を四角にすればプリンも四角になり、星形にすれば、プリンも星形に固まります。



## 大工の種類

- 宮大工** ..... 神社やお寺などを造る大工
- 木造大工** ..... 木造住宅などを造る大工
- 造作大工** ..... 建物の中の間仕切壁などを造る大工
- 型枠大工** ..... 鉄筋コンクリートの建物の型枠 (木材で建物の形に作った鋳型) を造る大工

鉄筋コンクリートの建物は、軟らかいコンクリートを建物の形の「枠」に流し込んで固まった後に「枠」を取り外すとコンクリートの建物の形となって現れます。またコンクリートは、固まったら元には戻りません。なので、**失敗するとやり直しができないのが、型枠大工です。**

## 活躍する型枠大工

一口に型枠と言っても、建物 (コンクリート構造物) は、千差万別。一戸建ての住宅やたくさんの方が住むマンション、消防署、警察署、市役所などの公共施設や病院、老人ホーム、介護施設などの医療施設、そのほかビルディング、ホテル、映画館、スーパーやショッピングセンターなどの商業施設など私たちの身の回りにあるすべての建物で活躍しています。また、橋やダムなどコンクリートで作られているものもあります。もちろん、学校の校舎や体育館、プールも例外ではありません。

ビル



住宅



病院



## 特殊建築物

いろいろな用途の物にいろいろな形の物を造れるのが型枠大工なのです。



うまかなよかなスタジアム



熊本県立総合体育館



玉名展望館

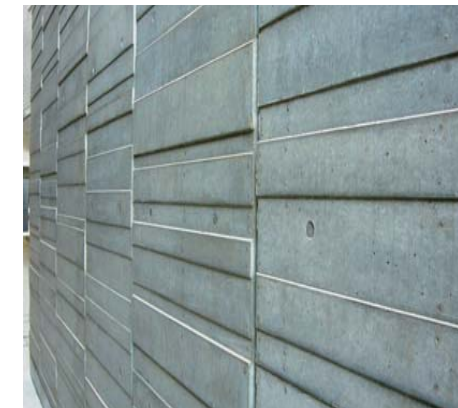
また様々な工夫をすることで、曲面の建物や模様の付いた壁も造ることができます。



▲杉板を型枠として使用



▲石垣に模した発泡スチロールを型枠の内側に使用

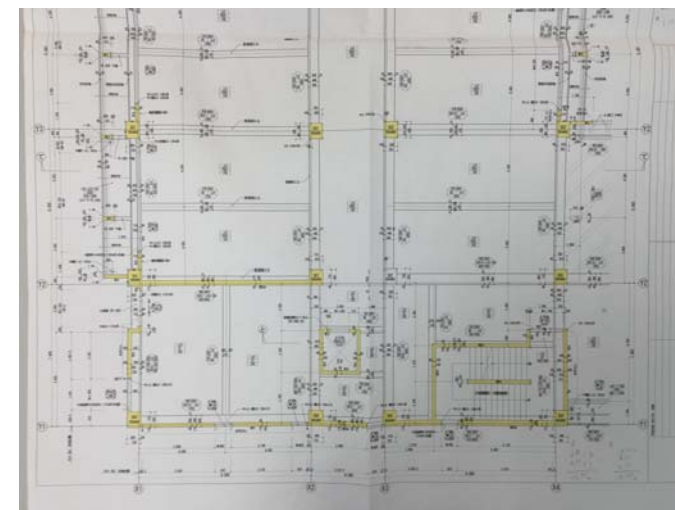


▲厚みの異なる板を型枠として使用

型枠大工の仕事は、平面上に描かれた2次元の設計図を基に立体的な3次元の物を作成します。図面を読み取るだけでなく、「知恵と技を武器に常に創造性を発揮する者が能力があるとされる世界」なのです。

一方では、大きな建築物は、一人では造ることができません。そのためには、チームワーク・協調性が重要であり、リーダーともなれば、現場を仕切る統率力が求められます。

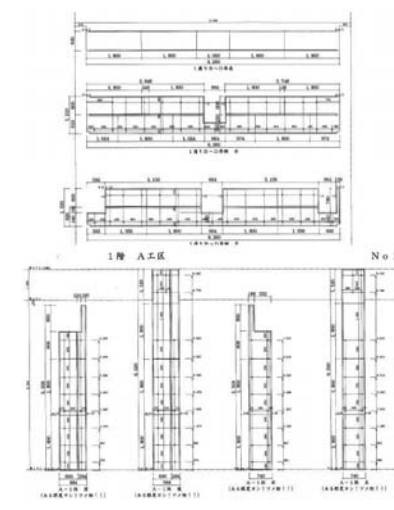
また、ある程度仕事に精通してきたら、1・2級型枠技能士や基幹技能者の資格を取り、技術と知識に磨きをかけていきます。



▲施工図

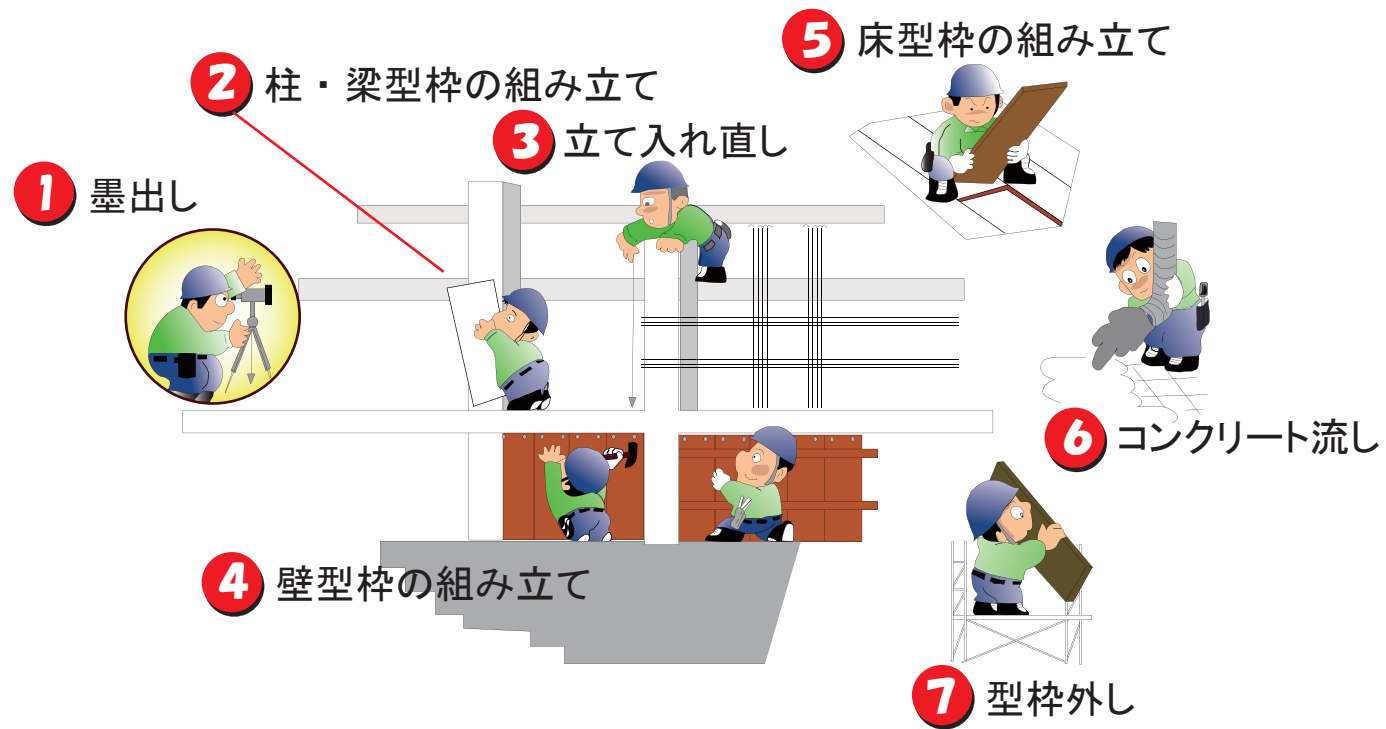


▲拾い出し



▲加工図

# 型枠大工の仕事の流れ



墨出し      柱型枠組立      梁型枠地組      梁型枠組立



梁支保工組立      壁型枠組立      壁型枠返し固め      スラブ型枠支保工組立



スラブ（床）型枠組立      コンクリート打設      壁階段型枠外し      型枠及び支保工外し後

型枠施工に関する動画を公開中!!

<https://www.youtube.com/watch?v=Irh2cYJyZA&feature=plcp>



携帯からはコチラ



## 型枠大工の仕事 Q&A



Q

型枠大工の現状と将来性について聞かせてください!!

若年者の技能職離れが特に深刻化している業種で、高齢化が進んでいるのが現状です。ただし、逆に考えると、同世代が少ない分、人より早く能力の向上がみられそして、若い世代の人たちが型枠大工業界を引っ張って行くのは、近い将来のように感じられます。なぜなら、型枠大工は、コンクリートと切っては切れない関係にあるからです。

A



Q

型枠大工の充実感はどのようなときですか??

仕事の流れは、工場などで、予め型板を作成し、現場で墨出しから始め、柱・梁、内壁型枠の組立と順序良く行い、最終的には、コンクリートを流し込みます。数日後、型枠を外した時に仕上がりの美しさには、いつも感動しています。その他、大きな建物は、永年使われるから、「私が建てた」といつも自慢しています。

A



Q

どうすれば型枠大工になれますか?キャリアアップはどうすればできますか?

型枠大工になるには、特に学歴や資格は問われません。ハローワークなどでの求人情報のほか、人材を育成している職業訓練施設(技術専門学院)などでも情報があります。通常は、職場の先輩から指導を受けますが、職業訓練施設で週に1日、基礎的な技能を身につけることもできます。そして、国家資格(技能士)を取得したり、職長となって現場をまとめていくと厚生労働大臣の表彰を受けたりすることができます。

A



発行: 熊本市技術専門学院

お問い合わせ先: 096-366-2384

所在地: 熊本市中央区南熊本3丁目8-16

働きながら **技** を学ぶ

熊本市技術専門学院

検索



携帯からはコチラ